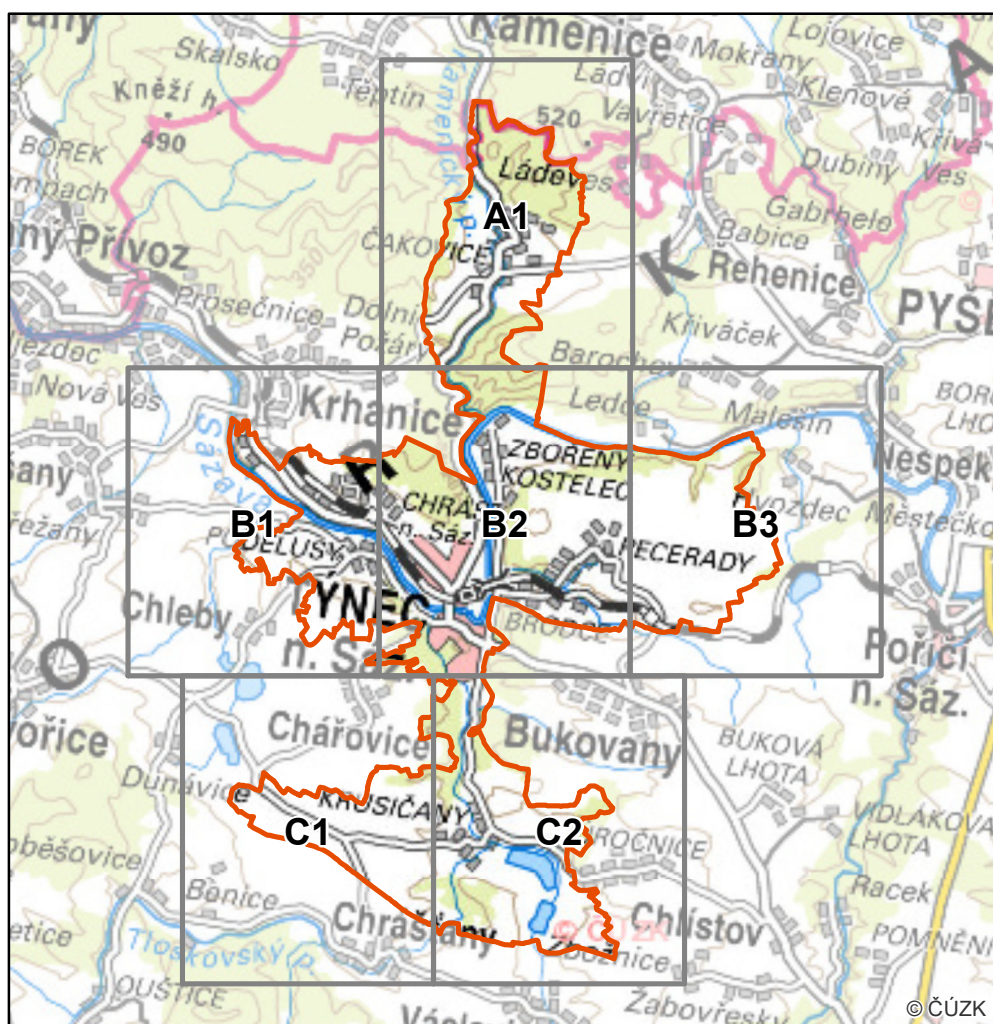
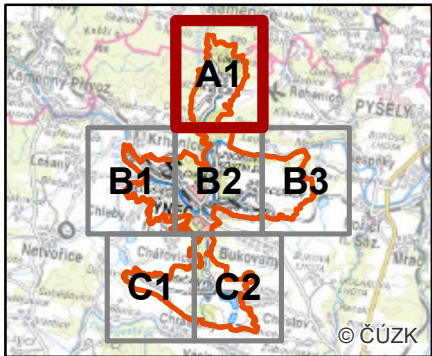
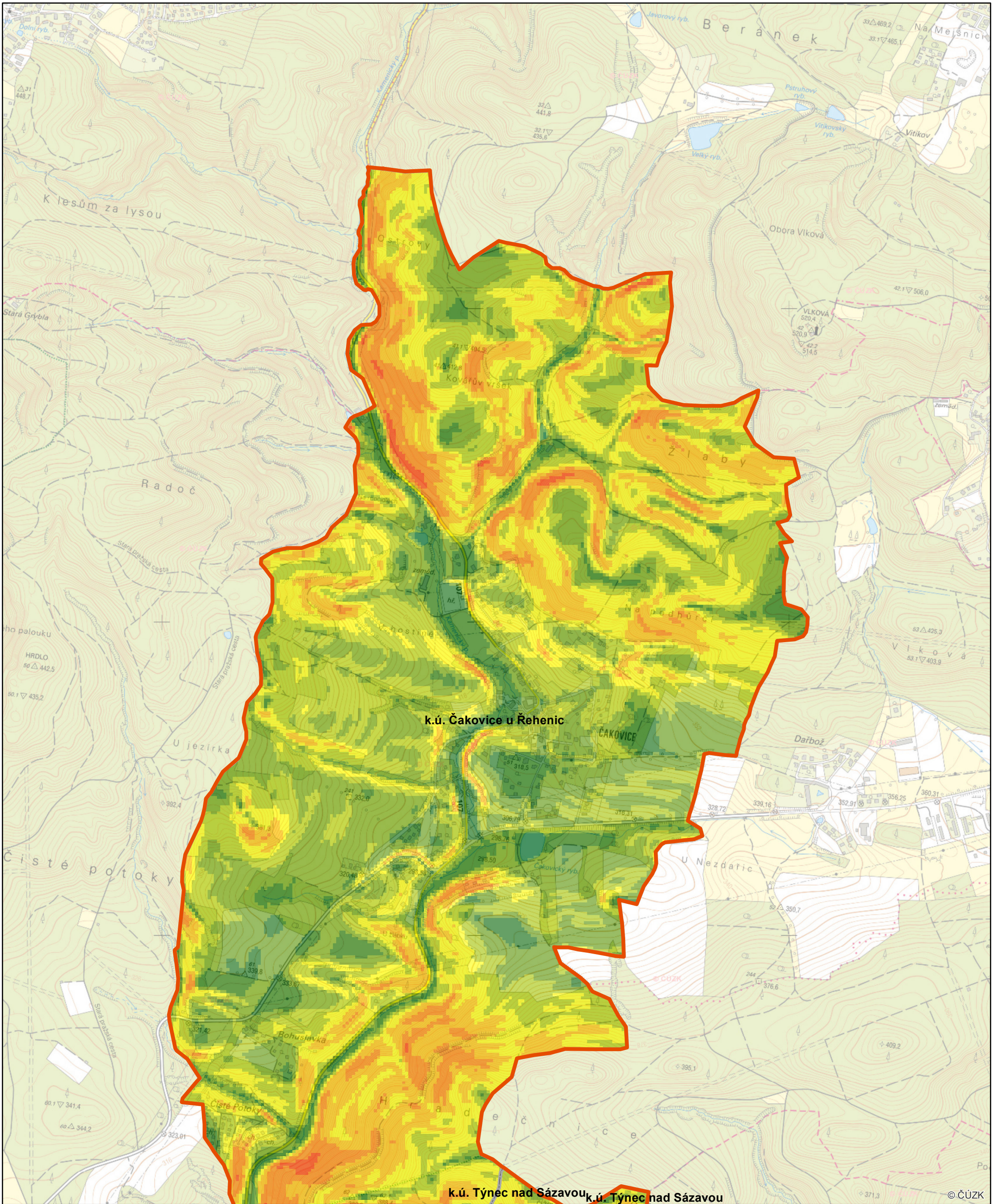




A.3.2 Mapa sklonitosti území

Adaptační strategie přizpůsobení se změnám klimatu města Týnce nad Sázavou










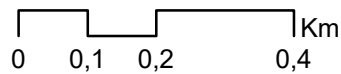


LEGENDA

-  Zájmové území
-  Hranice katastrálního území

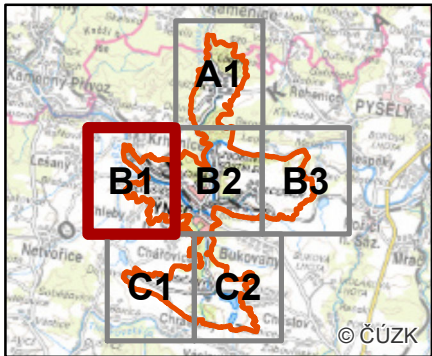
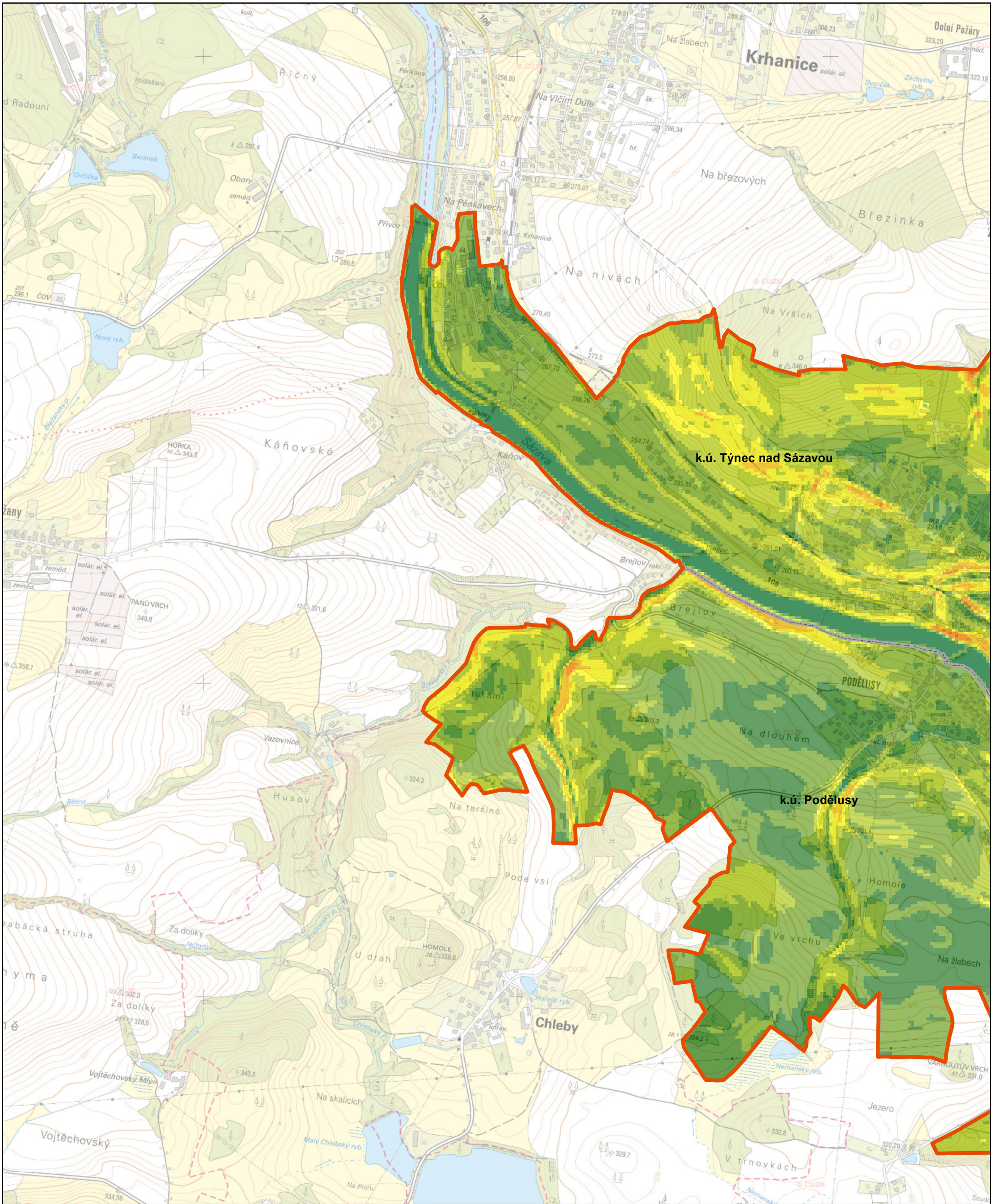
Sklonitost území [%]

-  0 - 5,6
-  5,7 - 12,1
-  12,2 - 20,1
-  20,2 - 29,4
-  29,5 - 40,6
-  40,7 - 58,4
-  58,5 - 119,1



Mapa vznikla v rámci projektu Adaptační strategie
přizpůsobení se změnám klimatu města Týnec nad Sázavou.

Jako mapový podklad byla použita základní mapa ČÚZK.



LEGENDA

- Zájmové území
- Hranice katastrálního území

Sklonitost území [%]

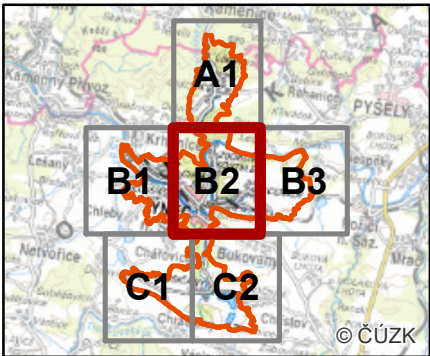
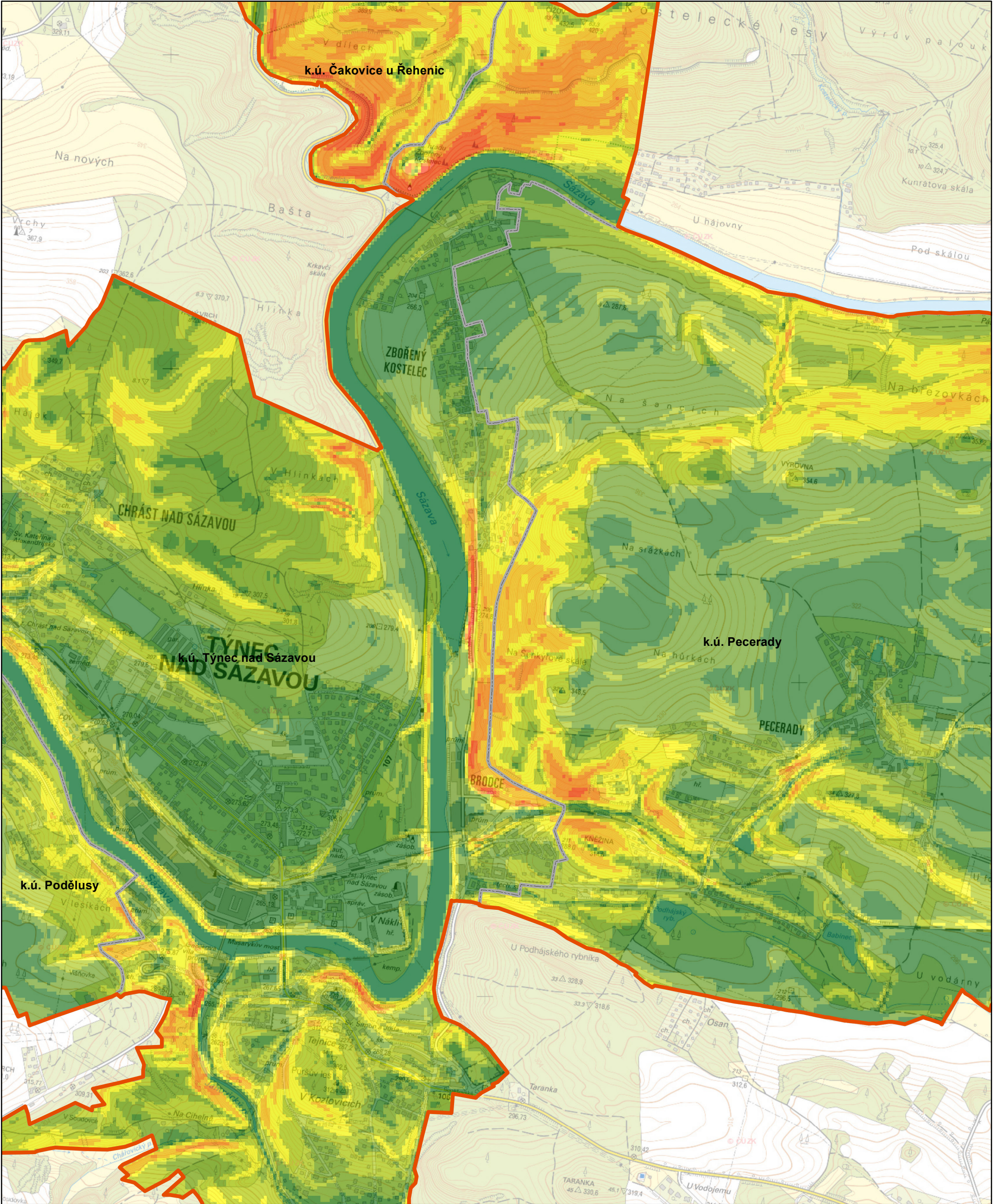
- 0 - 5,6
- 5,7 - 12,1
- 12,2 - 20,1
- 20,2 - 29,4
- 29,5 - 40,6
- 40,7 - 58,4
- 58,5 - 119,1

0 0,1 0,2 0,4 Km



Mapa vznikla v rámci projektu Adaptační strategie přizpůsobení se změnám klimatu města Týnec nad Sázavou.

Jako mapový podklad byla použita základní mapa ČÚZK.

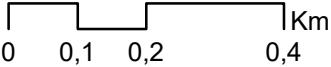


LEGENDA

 Zájmové území
  Hranice katastrálního území

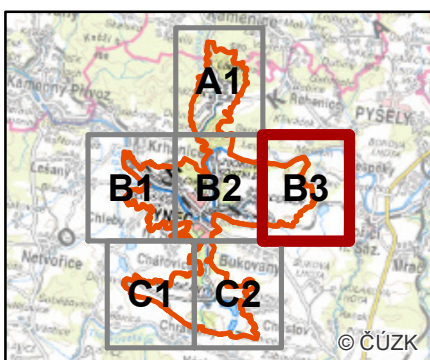
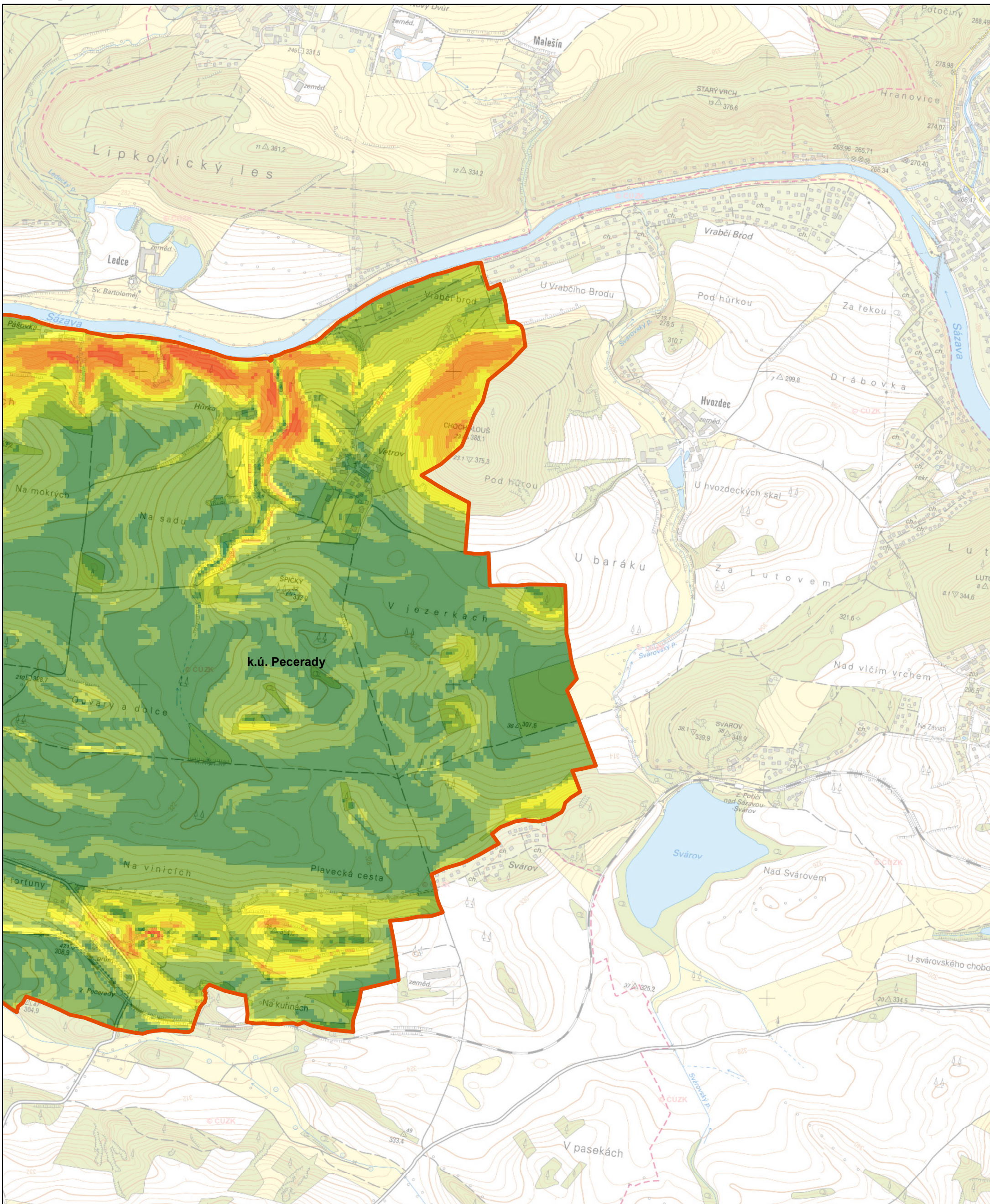
Sklonitost území [%]

 0 - 5,6
  5,7 - 12,1
  12,2 - 20,1
  20,2 - 29,4
  29,5 - 40,6
  40,7 - 58,4
  58,5 - 119,1



Mapa vznikla v rámci projektu Adaptační strategie přizpůsobení se změnám klimatu města Týnec nad Sázavou.

Jako mapový podklad byla použita základní mapa ČÚZK.



LEGENDA

- Zájmové území
- Hranice katastrálního území

Sklonitost území [%]

- 0 - 5,6
- 5,7 - 12,1
- 12,2 - 20,1
- 20,2 - 29,4
- 29,5 - 40,6
- 40,7 - 58,4
- 58,5 - 119,1

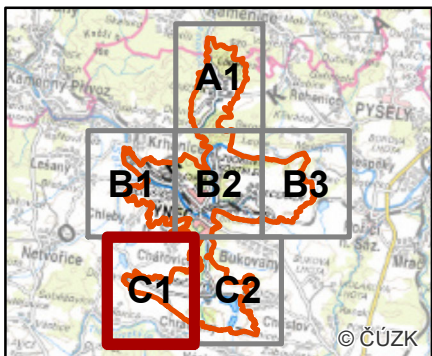
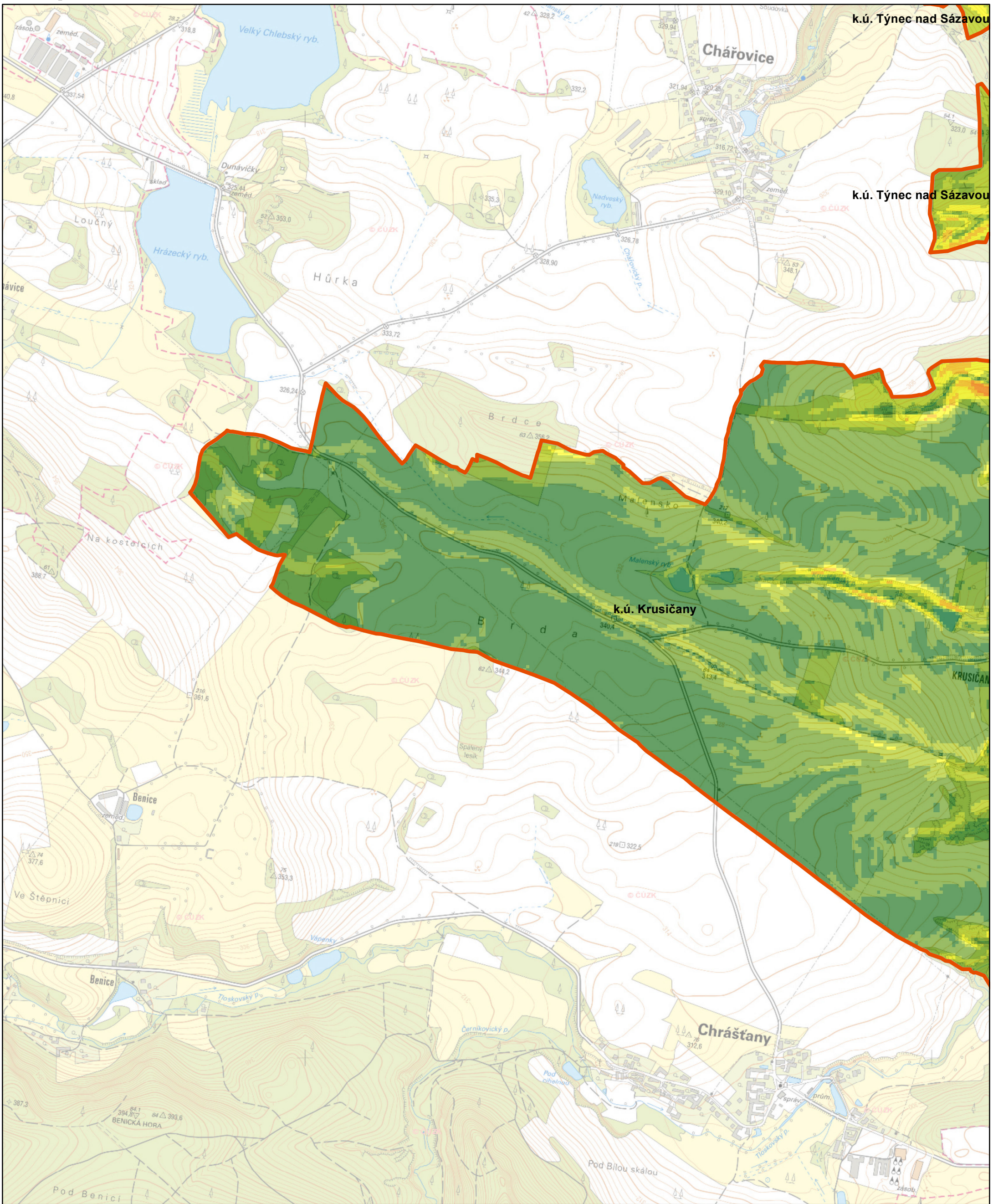
0 0,1 0,2 0,4 Km



Mapa vznikla v rámci projektu Adaptační strategie
přizpůsobení se změnám klimatu města Týnec nad Sázavou.

Jako mapový podklad byla použita základní mapa ČÚZK.

Mapový list - B3



LEGENDA

- Zájmové území
- Hranice katastrálního území

Sklonitost území [%]

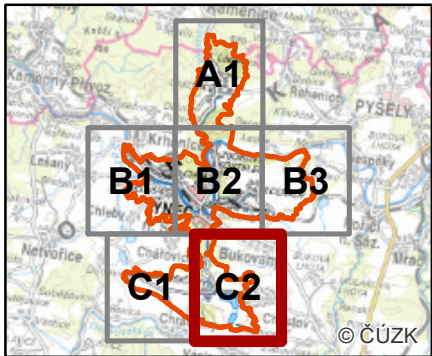
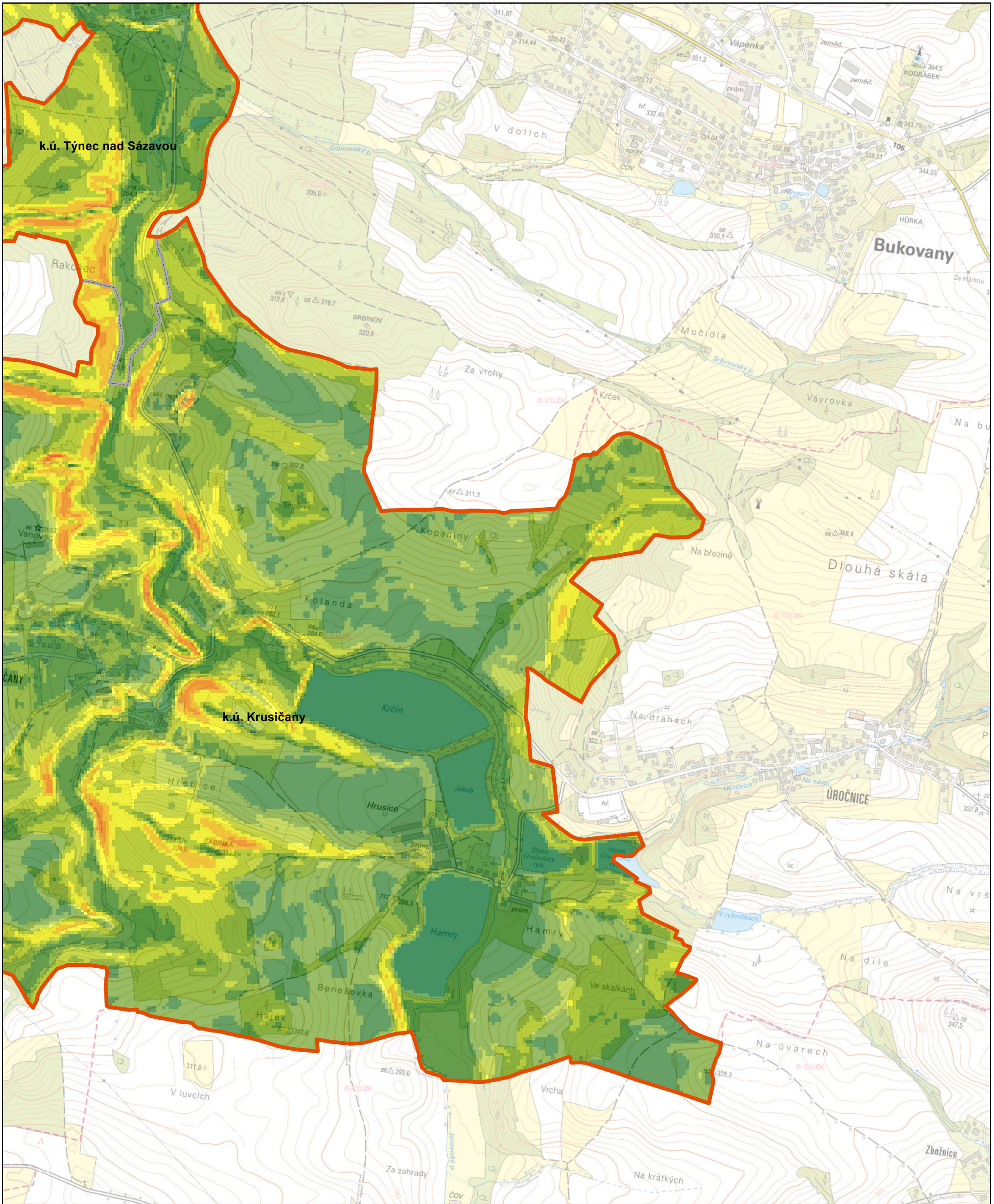
- 0 - 5,6
- 5,7 - 12,1
- 12,2 - 20,1
- 20,2 - 29,4
- 29,5 - 40,6
- 40,7 - 58,4
- 58,5 - 119,1

0 0,1 0,2 0,4 Km



Mapa vznikla v rámci projektu Adaptační strategie přizpůsobení se změnám klimatu města Týnec nad Sázavou.

Jako mapový podklad byla použita základní mapa ČÚZK.



LEGENDA

- Zájmové území
- Hranice katastrálního území

Sklonitost území [%]

- 0 - 5,6
- 5,7 - 12,1
- 12,2 - 20,1
- 20,2 - 29,4
- 29,5 - 40,6
- 40,7 - 58,4
- 58,5 - 119,1

0 0,1 0,2 0,4 Km



Mapa vznikla v rámci projektu Adaptační strategie přizpůsobení se změnám klimatu města Týnec nad Sázavou.

Jako mapový podklad byla použita základní mapa ČÚZK.